

M-BUS – überall und Grenzenlos! ... über das Mobilfunknetz

EDGE-Router ER75i

M-BUS ermöglicht die Anbindung von Verbrauchserfassungsgeräten an den lokalen PC. Für die Fernübermittlung der Messdaten wurde bislang ein Pegelwandler, ein Telefonanschluss und ein Modem benötigt.

Der GSM/GPRS EDGE-Router-ER75i vereint diese 3 Geräte in einem. Die integrierte M-BUS Schnittstelle ermöglicht ein kostengünstiges Auslesen der benötigten Messdaten via sicherer VPN Verbindung. Unabhängig von verfügbarem Telefonanschluss über das Mobilfunknetz. Der integrierte M-BUS steht als Master für bis zu 30 Endgeräte zur Verfügung.



Nutzen Sie die Vielseitigkeit des GSM/GPRS EDGE-Router ER75i:

- **M-BUS Master** – für bis zu 30 Endgeräte
- **ComServer** – virtuelle RS232 mit optionaler Software
- **VPN Router** – sicher durch das Mobilfunknetz

WWW.LUCOM.DE

M-BUS über Mobilfunk

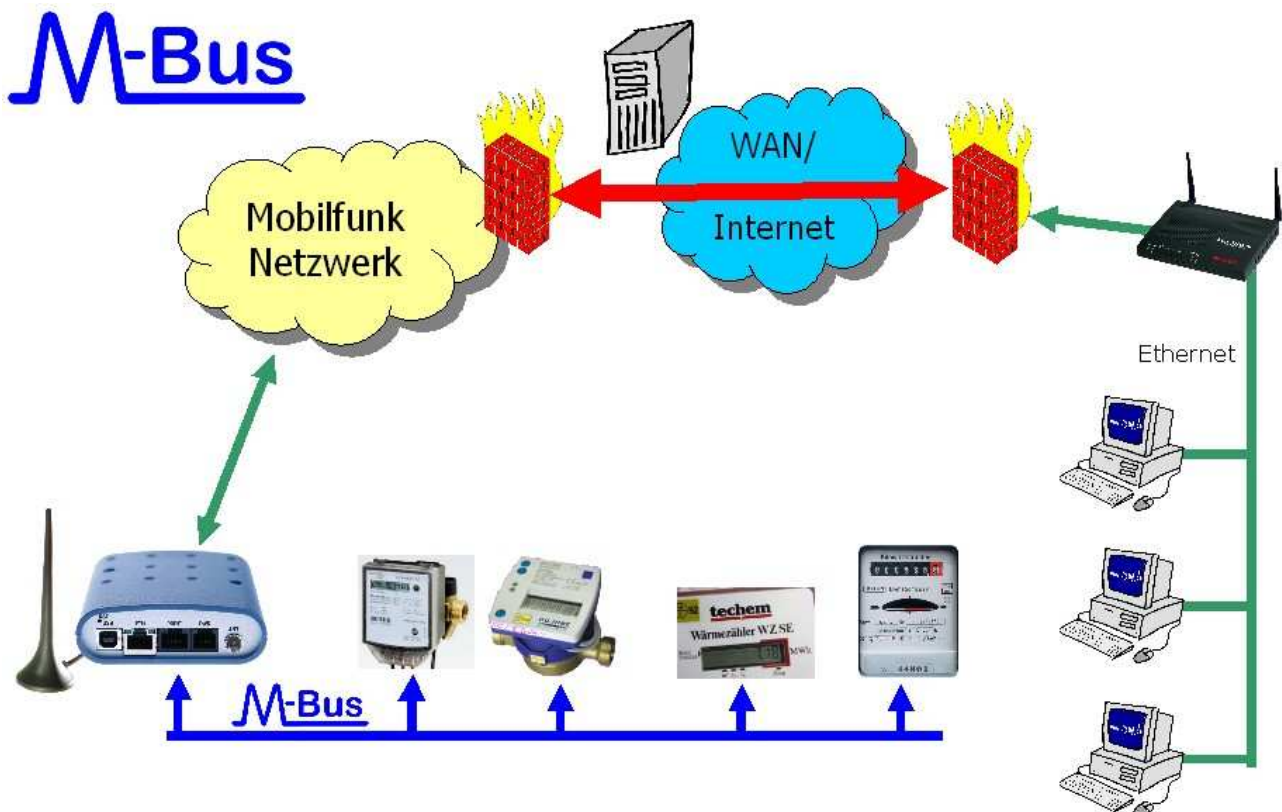
wireless data network

Mobiler M-BUS Master für 30 Engeräte

Technische Eigenschaften der M-BUS Schnittstelle:

Spannungsversorgung	10,8 .. 15,6 V / max. 30 W
Betriebsbedingungen	-20° .. +55°C
Lagerbedingungen	-20° .. +85°C
Standards	EN 55022/B ETS 300 342 EN 60950
Max. Endgeräteanzahl	30 (jedes 1,5mA)
Max. Betriebsstromstärke	60mA
Überspannungsschutz	100mA
Kurzschlussfestigkeit	Permanent
Max. Kabellänge	1000 m (300Bd, 200nF/km)
Übertragungsraten	300 bis 9600 Bd

M-BUS mit ER75i – Verbindung zwischen dem PC und den entfernten Endgeräten



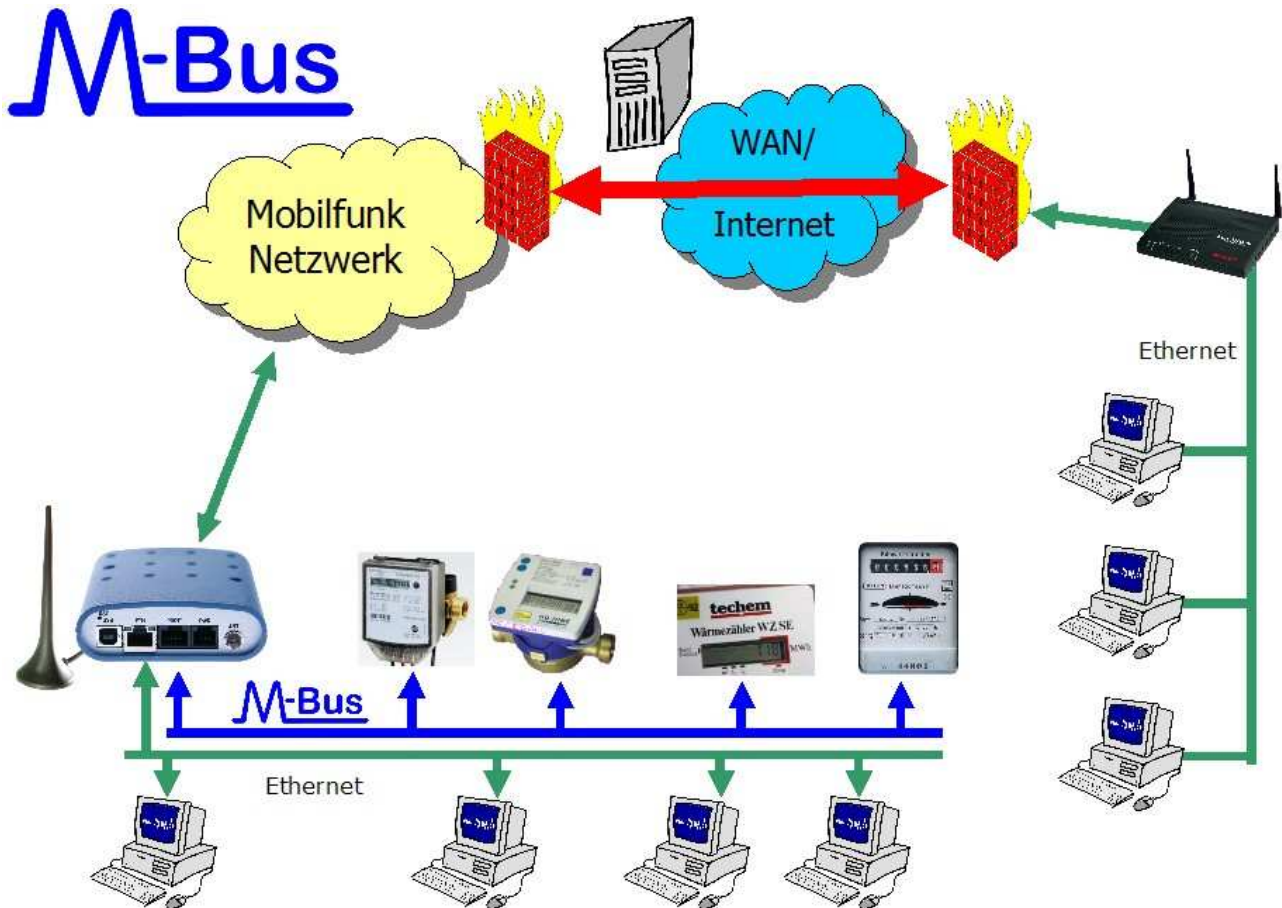
WWW.LUCOM.DE

mbus02 Technische Änderungen vorbehalten. 2007-06-01

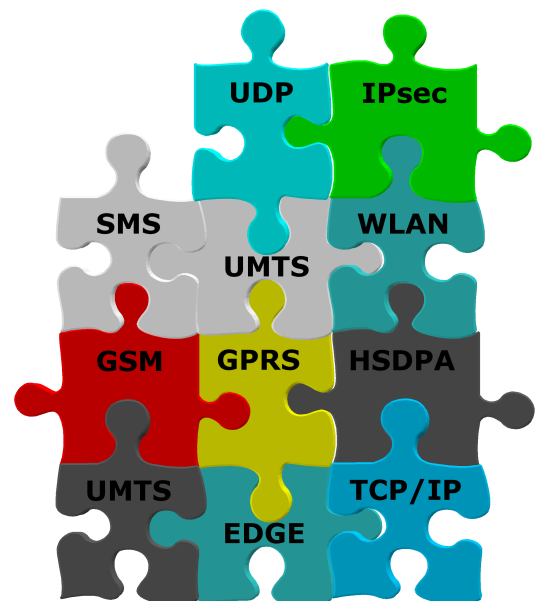
M-BUS über Mobilfunk

wireless data network

M-BUS mit ER75i – Lokale Verbindung der PCs mit den Endgeräten ist auch möglich



Damit alles zusammenpasst



WWW.LUCOM.DE

mbus02 Technische Änderungen vorbehalten. 2007-06-01