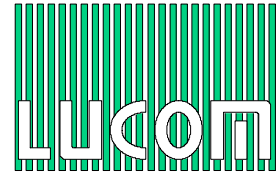


Erstellen einer DFÜ-Verbindung unter Windows 2000



LUCOM GmbH
Ansbacher Str. 2a
90513 Zirndorf
Germany
Tel: +49 (0) 9127/59460-10
Fax: +49 (0) 9127/59460-20
E-Mail: info@lucom.de
WEB: www.lucom.de

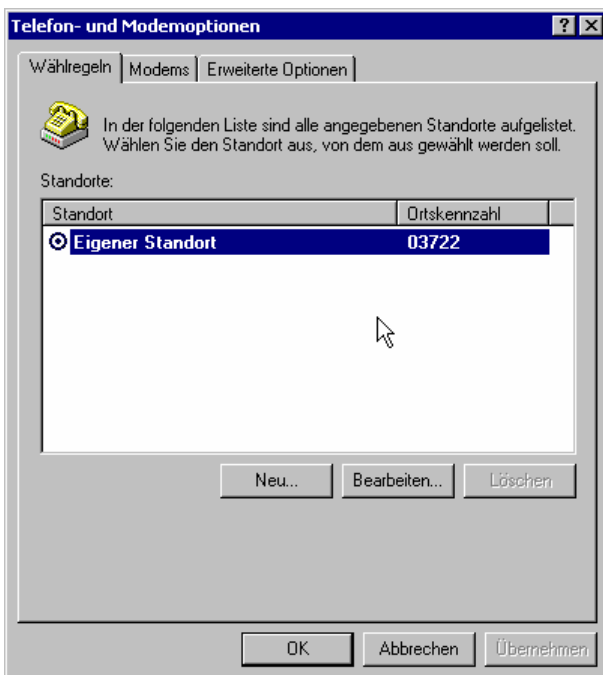
1. Vorbereitung der DFÜ-Verbindung

Neues Modem installieren:

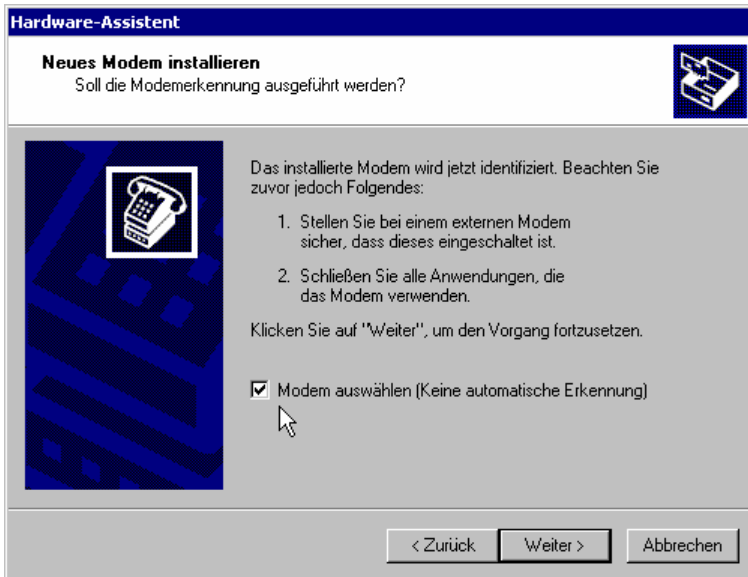
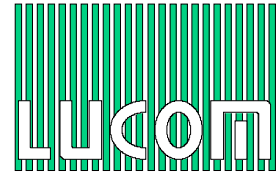
unter Systemsteuerung Icon **Telefon- und Modemoptionen** anwählen



- Standort auswählen
- auf Registerkarte **Modems**
→ hinzufügen anwählen



Erstellen einer DFÜ-Verbindung unter Windows 2000



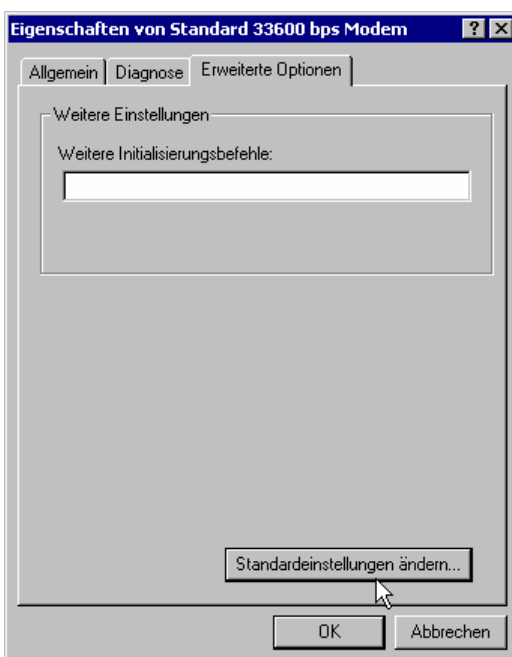
Hardwareassistent zur Einrichtung eines neuen Modems:

✓ bei keine automatische Erkennung

→ weiter

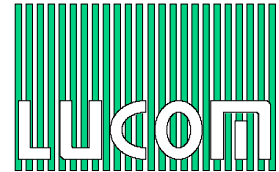
- Im folgenden Bild: Modem auswählen
(Standardmodemtypen → Standardmodem 33600bps) → weiter
- Schnittstelle am PC für das Modem auswählen (COM 1 oder COM 2)
→ weiter → Fertig stellen

Unter Systemsteuerung Doppelklick auf Icon **Telefon- und Modemoptionen**.
Im Fenster „**Telefon- und Modemoptionen**“ Button „**Eigenschaften**“ für das neue Modem anwählen.



Registerkarte „**Erweiterte Optionen**“
→ Standardeinstellungen ändern

Erstellen einer DFÜ-Verbindung unter Windows 2000



- Auf Registerkarte „**Allgemein**“ Übertragungsrate **38400 bps** auswählen
- Auf Registerkarte „**Erweiterte Optionen**“ folgende Eintragungen überprüfen:
 - **8 Datenbits**
 - **keine Parität**
 - **1 Stoppbit**

→ OK

2. DFÜ-Verbindung installieren

Unter / Arbeitsplatz/ Netzwerk- und DFÜ-Verbindungen anwählen:
„**Neue Verbindung erstellen**“



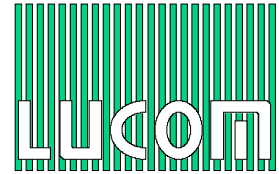
Netzwerkverbindungsassistent zur Einrichtung einer neuen Verbindung → Weiter



„In das Internet“ anwählen

→ Weiter

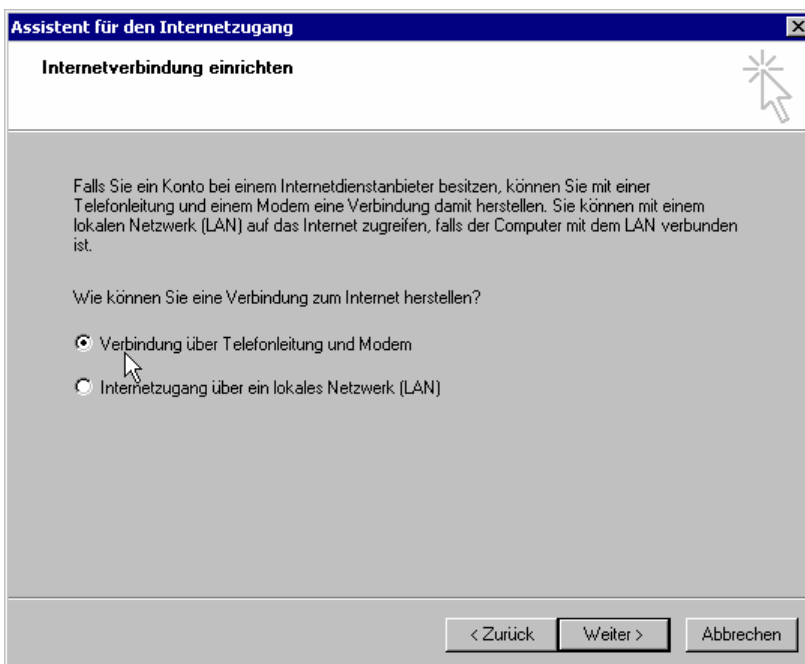
Erstellen einer DFÜ-Verbindung unter Windows 2000



In den Fenstern des Internet-Assistenten auswählen:

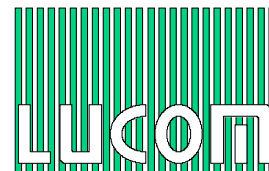


Manuelle Einrichtung der Internetverbindung
→ Weiter



Verbindung über Telefonleitung und Modem
→ Weiter

Erstellen einer DFÜ-Verbindung unter Windows 2000



Assistent für den Internetzugang

Schritt 1 von 3: Information zur Verbindung mit dem Internetkonto

Geben Sie die Rufnummer zum Herstellen der Verbindung mit dem Internetdiensteanbieter ein.

Ortsvorwahl: Rufnummer:
[] - [12345]

Länder-/Regionname und -kennzahl:
[Deutschland (49)]

Ortskennzahl und Wähleinstellungen verwenden

Klicken Sie auf "Erweitert", um die Verbindungseigenschaften zu konfigurieren.
(Die meisten Internetdiensteanbieter erfordern keine erweiterten Einstellungen.)

[Erweitert...]

[< Zurück Weiter > Abbrechen]

die Rufnummer des Xcome eingeben
→ Weiter

Assistent für den Internetzugang

Schritt 2 von 3: Information zur Anmeldung für das Internetkonto

Geben Sie den Namen und das Kennwort ein, mit dem Sie sich bei Ihrem Internetdiensteanbieter anmelden. Ihr Name kann auch als Benutzer-ID verwendet werden. Für den Benutzernamen und das Kennwort wenden Sie sich an Ihren Internetdiensteanbieter.

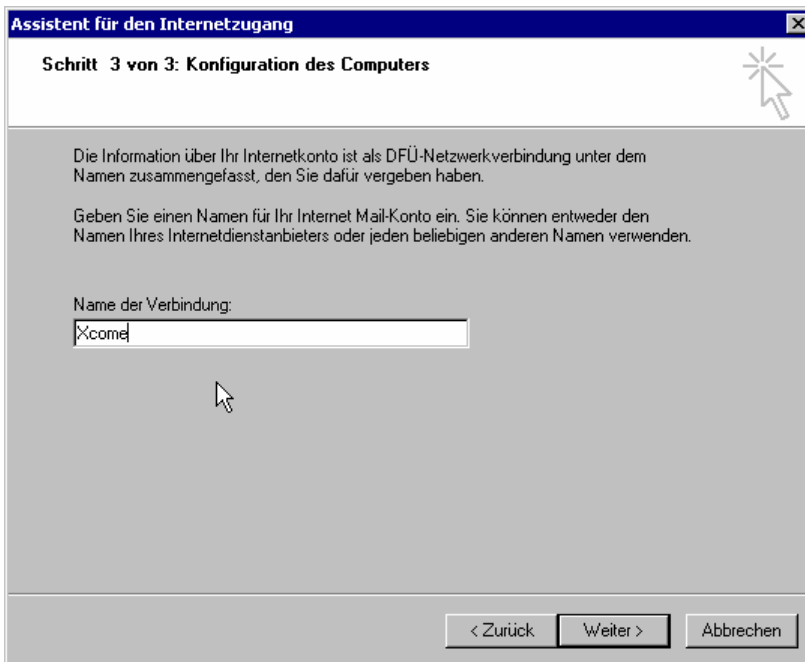
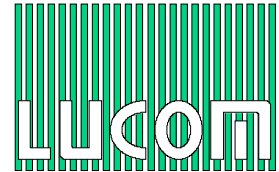
Benutzername: [xcome]
Kennwort: [xxxxx]

[< Zurück Weiter > Abbrechen]

Bei Xcome
Benutzername: **xcome**
Kennwort: **12345**
→ Weiter

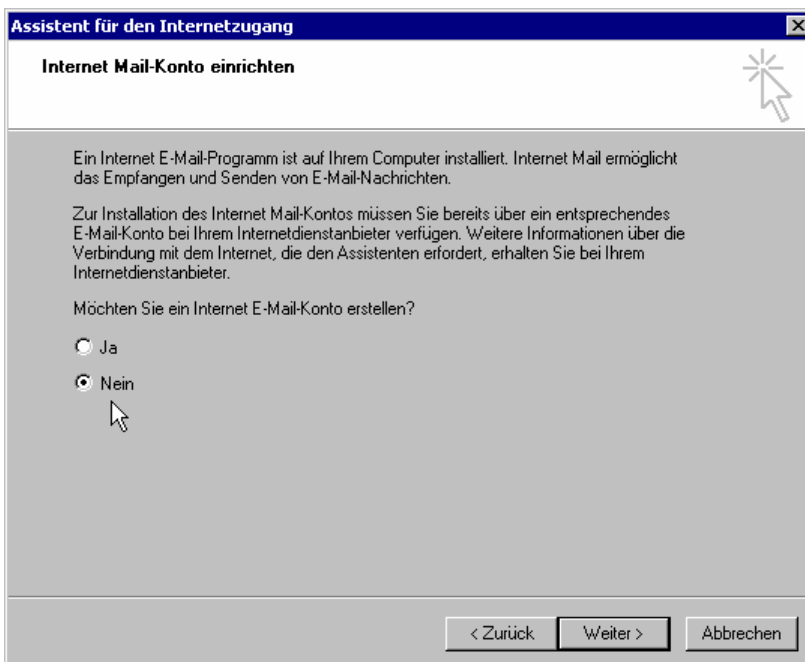
Bei Lobix
Benutzername: **12345**
Kennwort: **12345**
→ Weiter

Erstellen einer DFÜ-Verbindung unter Windows 2000



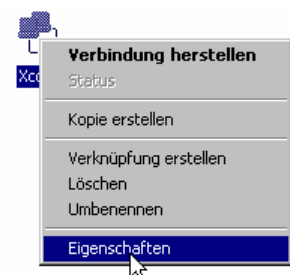
Name der Verbindung

frei wählbar
(hier z.B. Xcome)
→ Weiter

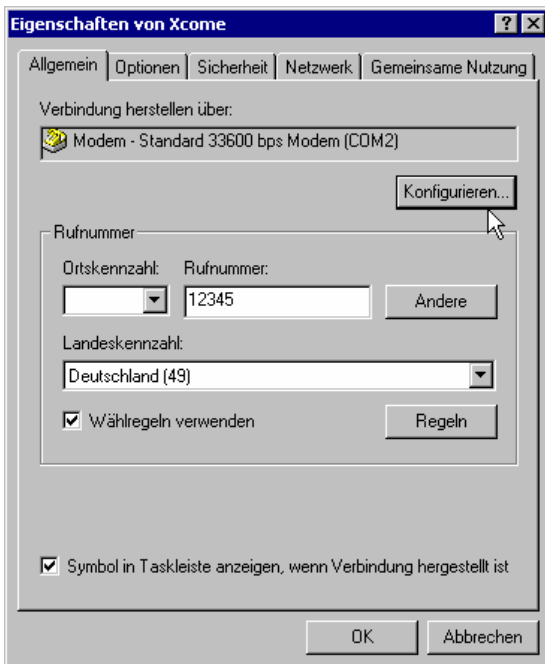
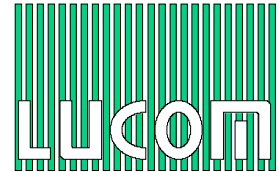


Internet-Mailkonto:
„nein“ auswählen
→ Weiter
→ Fertig stellen

Unter / Arbeitsplatz/ Netzwerk- und DFÜ-Verbindungen mit rechter Maustaste auf dem Icon der neuen Verbindung „**Eigenschaften**“ anwählen.

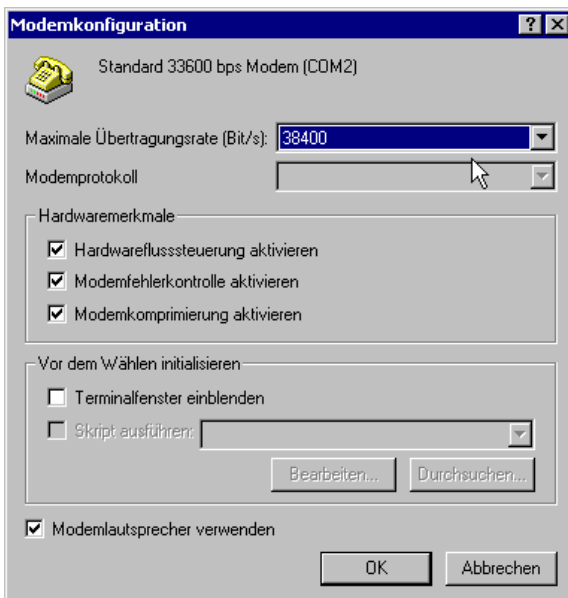


Erstellen einer DFÜ-Verbindung unter Windows 2000



Modem auswählen
(Standardmodem 33600bps)

→ „Konfigurieren“



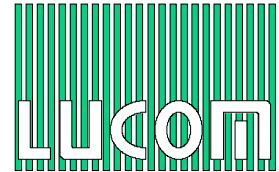
Modemkonfiguration:
38400 bps

- ✓ Hardwareflusssteuerung aktivieren
- ✓ Modemfehlerkontrolle aktivieren
- ✓ Modemkomprimierung aktivieren
- ✓ Modemlautsprecher verwenden

→ OK

zurück zu Eigenschaften von Xcome.

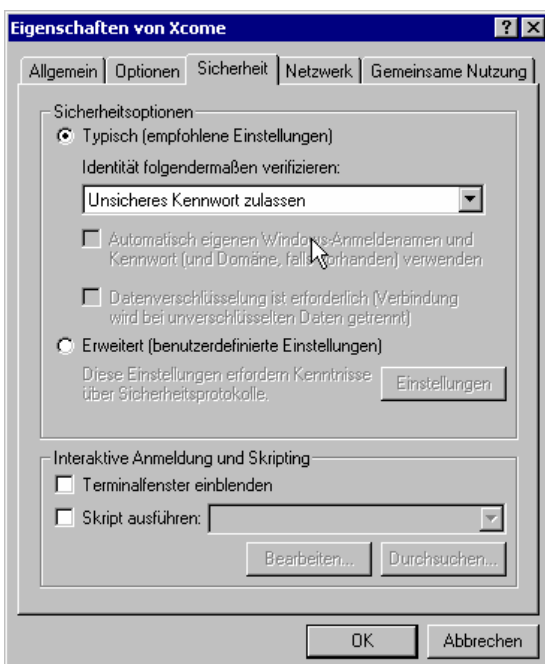
Erstellen einer DFÜ-Verbindung unter Windows 2000



Registerkarte **Optionen**

- ✓ Status während des Wählens anzeigen
- ✓ Name, Kennwort, Zertifikat abfragen

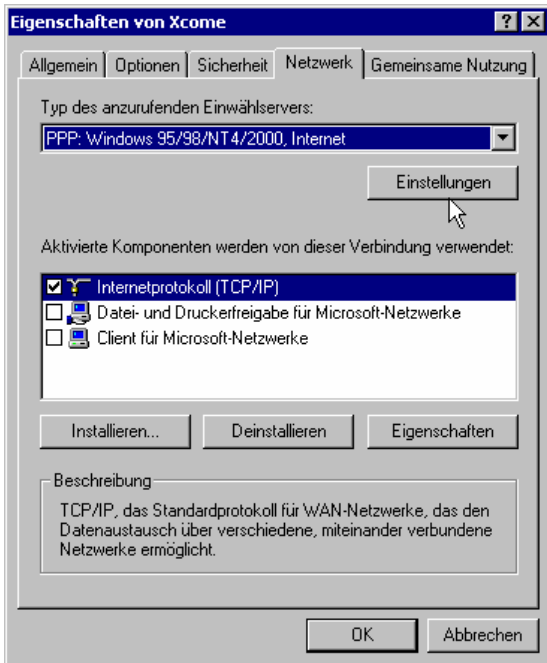
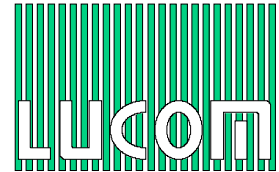
Anzahl der **Wahlwiederholungen** **3**
Zeit zwischen Wahlwiederholungen 1 Minute
Leerlaufzeit, nach der aufgelegt wird Niemals



Registerkarte **Sicherheit**

- Sicherheitsoptionen „**typisch**“ auswählen
- **unsicheres Kennwort** zulassen

Erstellen einer DFÜ-Verbindung unter Windows 2000

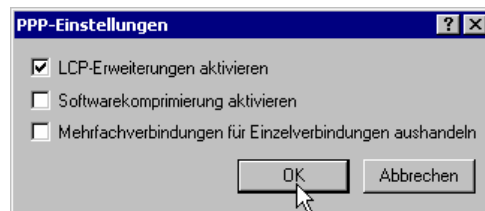


Registerkarte **Netzwerk**

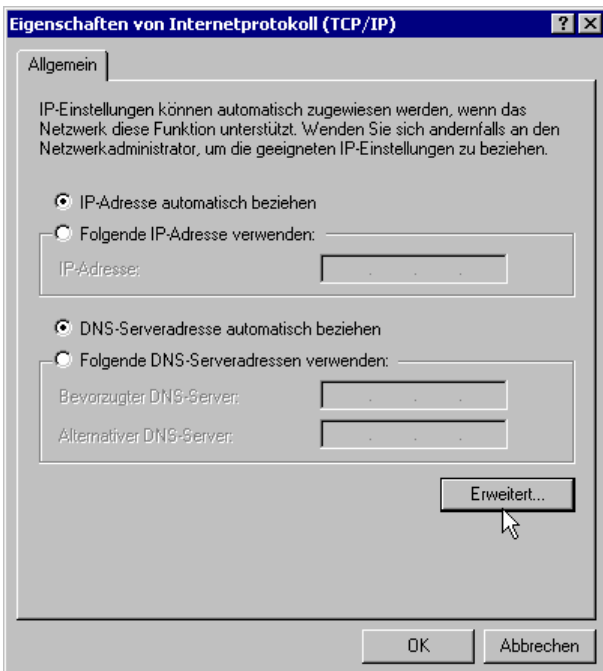
Typ des anzurufenden Einwahlservers:
PPP Windows 95/98/2000 Internet

Unter Einstellungen:
LCP-Erweiterungen aktivieren

→ OK



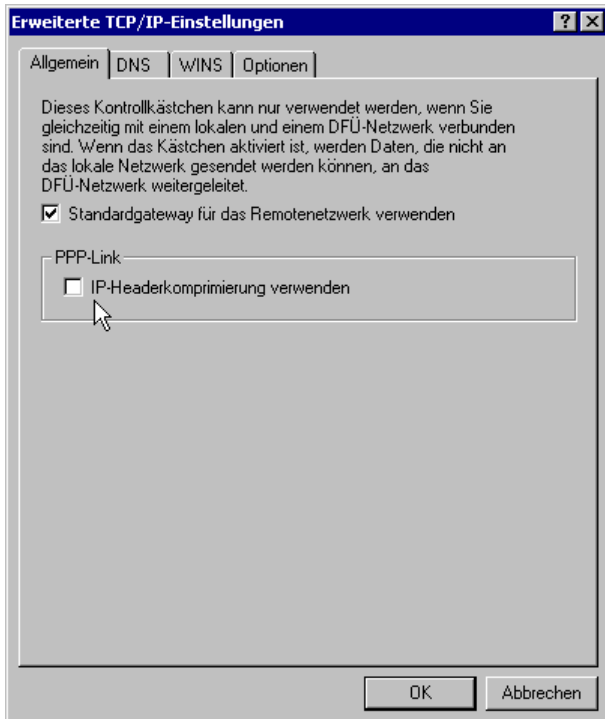
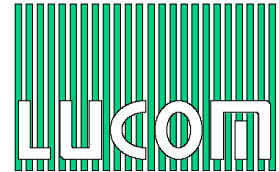
✓ Internetprotokoll (TCP/IP) auswählen



Button Eigenschaften →
IP-Adresse automatisch beziehen
DNS-Serveradresse automatisch
beziehen

Erweitert →

Erstellen einer DFÜ-Verbindung unter Windows 2000



✓ Standardgateway für das Remotenetzwerk verwenden

unter PPP-Link:
IP-Headerkomprimierung **nicht auswählen**
(✓ **entfernen**)

→ OK

Benutzername und Kennwort:

Bei Xcome

Benutzername: **xcome**

Kennwort: **12345**

→ Weiter

Bei Lobix

Benutzername: **12345**

Kennwort: **12345**

→ Weiter

<http://215.0.0.1/index.htm>