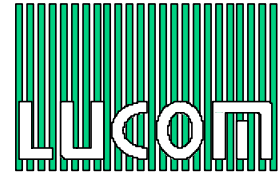
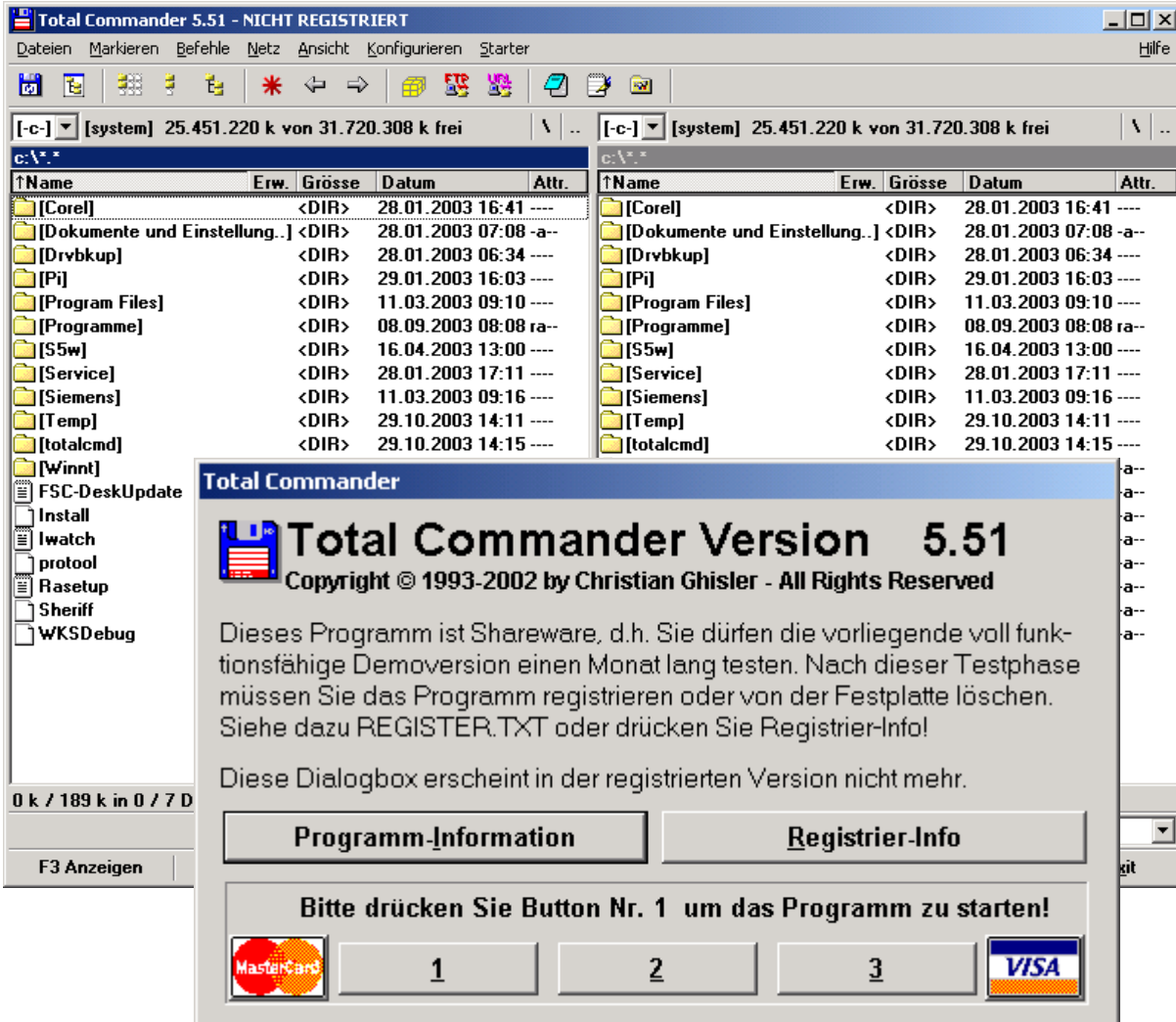


Erstellen einer FTP-Verbindung zu Xcome



Nach Herstellen der DFÜ-Verbindung zu Xcome Total Commander aufrufen.



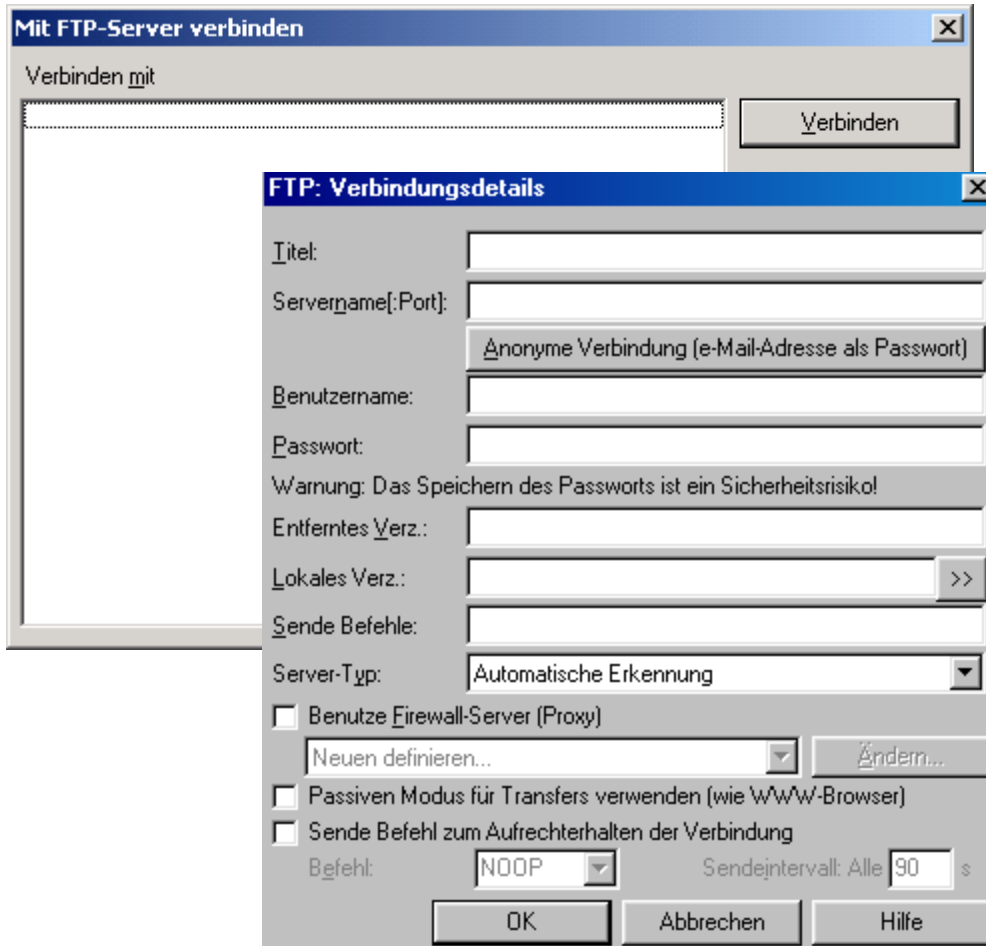
Starten (wie angegeben mit 1,2 oder 3)

Symbol (oben Mitte) „FTP-Verbindung“ anklicken oder aus dem Menü „Netz -> FTP Verbinden“ auswählen.

Erstellen einer FTP-Verbindung zu Xcome



Dann „**Neue Verbindung**“ anwählen.

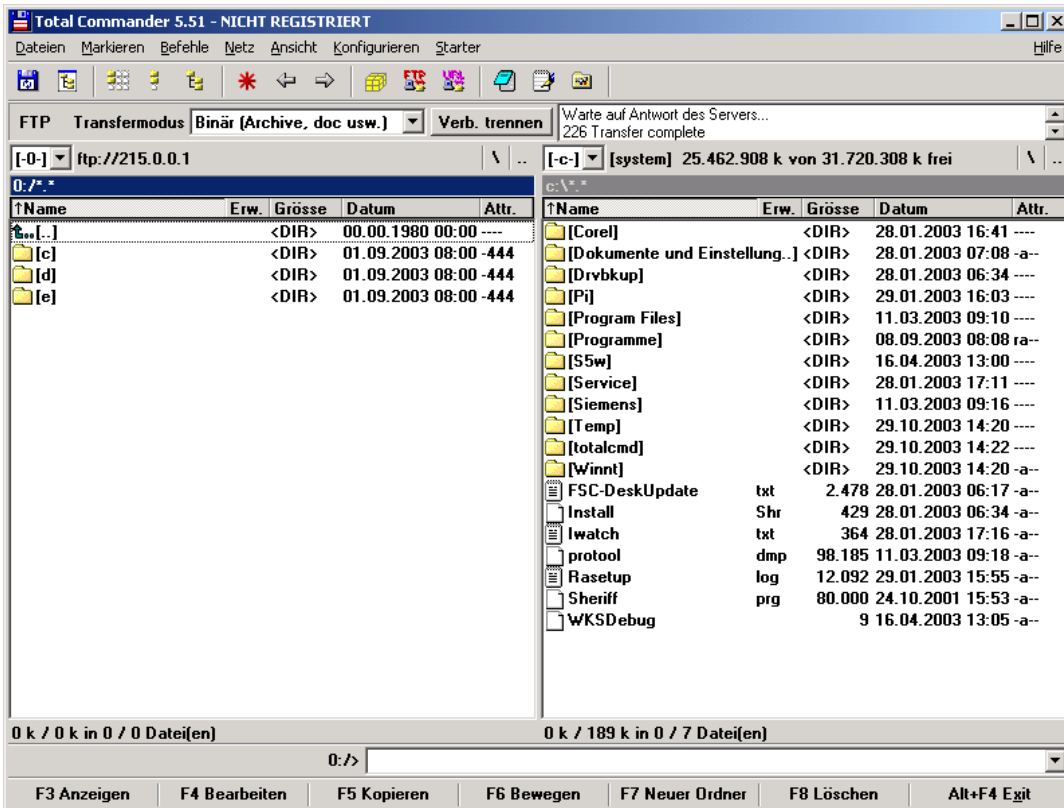
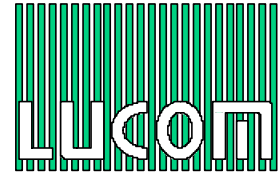


Wichtige Eintragungen:

Titel: beliebig
Servername: 215.0.0.1
Benutzername: z.B. xcome
Passwort z.B. 12345

Nach dem Bestätigen mit **OK**:
Zeile kennzeichnen und „**Verbinden**“ anwählen.

Erstellen einer FTP-Verbindung zu Xcome



Zum Schluss DFÜ-Verbindung trennen (s.u.) oder Xcome mit Internet Explorer über 215.0.0.1/index.htm... fertig parametrieren!

