

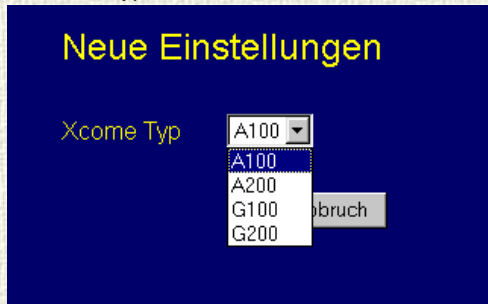
xconf- Hilfeprogramm

Inhaltsverzeichnis:

- ☒ [Datei neu](#)
- ☒ [Datei öffnen](#)
- ☒ [Datei speichern](#)
- ☒ [Transfer - senden](#)
- ☒ [Transfer - empfangen](#)

Datei neu

Auswahl des Xcome-Gerätetyps:



Es erscheint das entsprechende Hauptmenü. Durch Anklicken gelangt man in die entsprechenden html-Seiten um Eintragungen vorzunehmen.

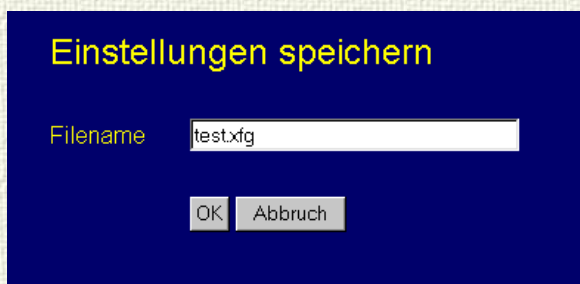


Datei öffnen

Vorhandene Datei zur Weiterbearbeitung öffnen. Pfad einstellen durch Anwählen des Icons mit der rechten Maustaste auf der Schnellstartleiste unter "Einstellungen".

Datei speichern

Datei wird im (**vorher eingestellten!!!**) aktuellen Pfad gespeichert und überschreibt eventuell vorhandene gleichnamige Datei. Pfad einstellen durch Anwählen des Icons mit der rechten Maustaste auf der Schnellstartleiste unter "Einstellungen".

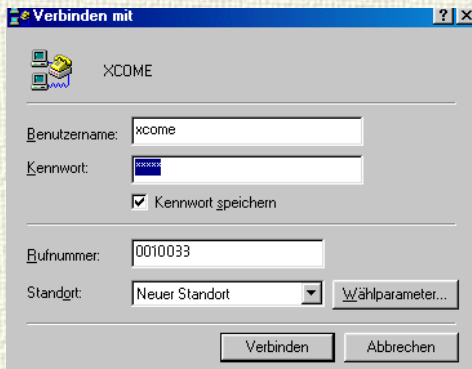


Transfer - senden (an Xcome)

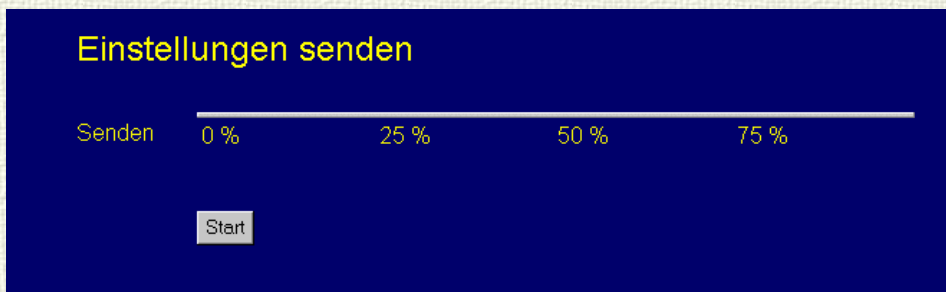
Dient zum Konfigurieren von Xcome mit einer im PC gespeicherten oder gerade bearbeiteten Datei.
Gespeicherte Datei öffnen!

Am Xcome DIP Schalter S1 **1 0 0 0** (ON-OFF-OFF-OFF) für Konfigurationsmodus einstellen, **grüne LED 9 (neben Telefon- anschluss) blinkt.**

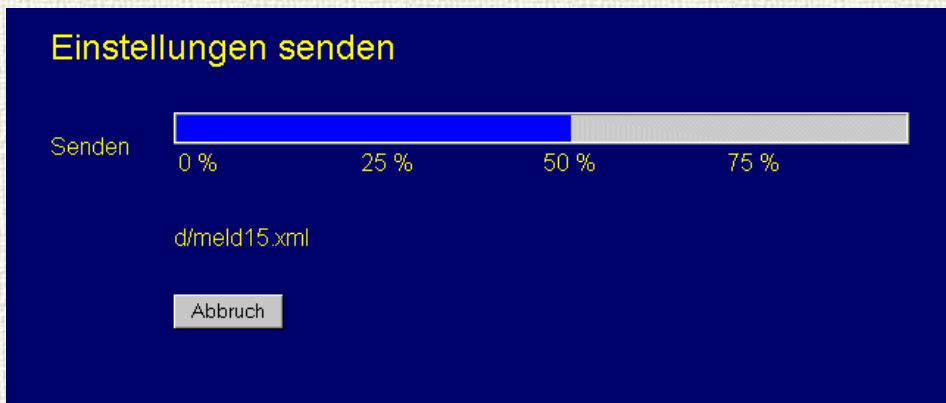
Eine DFÜ-Verbindung zu Xcome herstellen (siehe auch Handbuch Pkt. 6.2.)



"**Senden**" auswählen und auf "**Start**" klicken.



Die gespeicherten Einstellungen werden an Xcome übertragen.



Nach Beenden der Übertragung erscheint das Hauptmenü von Xcome. Bei Bedarf können weitere Einstellungen vorgenommen werden.

Xcome A200

Einstellungen: [Allgemein](#) [DFÜ-Einstellungen](#) [Meldedienste](#) [Gerätezugang](#)
[Funktionsüberwachung](#) [Meldungen](#) [Kopftext](#)
[Digital I/O](#) [Digital I \(Erweiterungsmodul\)](#) [Analog In](#) [Serrell](#)
[Datenlogger](#) [Info](#)

Fernwirken: [Digital I/O](#)

Logbuch: [Lesen](#) [Löschen](#)

Uhr stellen: [3/8 9 2004 9:11:16](#) [SNTP](#)

Uhr lesen: [3/8 9 2004 9:10:53](#)

Transfer - empfangen (der PC empfängt die Xcome-Einstellungen)

Wie bei "Transfer - senden" eine DFÜ-Verbindung zu Xcome herstellen.

"**Empfangen**" anwählen, entsprechenden Xcome-Gerätetyp auswählen und auf "**Start**" klicken.

Einstellungen empfangen

Xcome Typ: (Dropdown menu showing A100, A200, G100, G200)

Empfangen: 0 % 25 % 50 % 75 %

Die vorhandenen Einstellungen werden in den PC übertragen.

Einstellungen empfangen

Xcome Typ:

Empfangen: 0 % 25 % 50 % 75 %

e/ras.xml

Nach Beenden der Übertragung erscheint das Hauptmenü von Xcome.

Xcome A200

Einstellungen: [Allgemein](#) [DFU-Einstellungen](#) [Melddienste](#) [Gerätezugang](#)
[Funktionsüberwachung](#) [Meldungen](#) [Kopftext](#)
[Digital I/O](#) [Digital I \(Erweiterungsmodul\)](#) [Analog In](#) [Seriel](#)
[Datenlogger](#) [Info](#)

Fernwirken: [Digital I/O](#)

Logbuch: [Lesen](#) [Löschen](#)

Uhr stellen: [3/8 9 2004 9:11:16](#) [SNTP](#)

Uhr lesen: [3/8 9 2004 9:10:53](#)

[nach oben](#)